



PENCHEM

BONDING TECHNOLOGIES TOGETHER

Optical Communication Adhesive Guideline

光通讯粘接剂工作指南

www.penchem.com



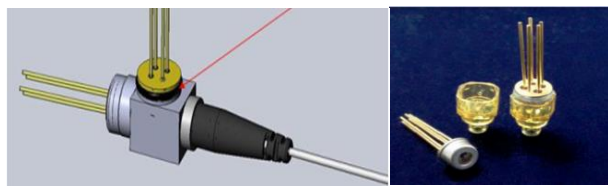
PENCHEM TECHNOLOGIES SDN BHD (767120-A)

1015, Jalan Perindustrian Bukit Minyak 7, Kawasan Perindustrian Bukit Minyak, Mk.13, 14100 Penang, Malaysia.

T: +604-501 5973, 74, 75, 76, 77, 78, 79 E: enquiry@penchem.com W: www.penchem.com

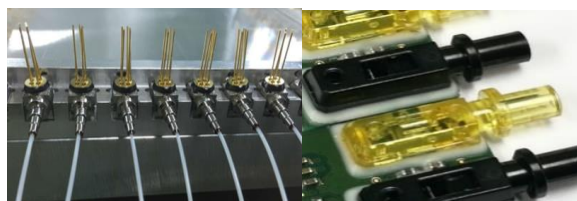
Manufacturer of High Performance Polymers

- LED Epoxies
- SMT Epoxies
- UV Epoxies
- Silver Epoxies
- COB Epoxies
- Potting Epoxies
- Polyurethanes
- Epoxy Sealants
- Silicones
- Thermal Interface Materials
- Fiber Optics Epoxies
- Customized Products



TO 封装

编号	粘度 cPs@25°C	硬度 邵氏	玻璃转化 温度 (°C)	线收缩率 (%)	特性及应用途
UV566-20	6,500	D75	100	-	UV+热固化胶水, 低CTE, 用于TO can 预固定, Lens 粘接和封盖, 结构胶水。
UV566-25	13,760	D82	108	1.92	UV+热固化胶水, 低CTE及收缩率, 用于TO can 预固定, Lens 粘接和封盖, 结构胶水, 可粘接镀金镀镍材质。
UV566-25A	7,913	D82	111	-	UV+热固化胶水, 低CTE及收缩率, 用于TO can 预固定, Lens 粘接和封盖, 结构胶水, 可以在UV遮瑕固化, 可粘接镀金镀镍PEI材质。
EN418-15	27,500	D88	110	-	纯热固化胶水, 低温固化, 黑色, 可靠性好, 高强度, 低收缩率, 适合用于粘接PCB,玻璃, 金属等结构胶水, 颗粒小于50um, 流动版。(替换BF-4, Epotex 353ND)。



LENS 粘接

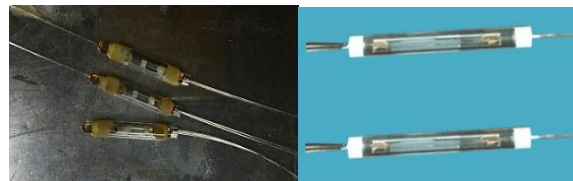
编号	粘度 cPs@25°C	硬度 邵氏	玻璃转化 温度 (°C)	线收缩率 (%)	特性及应用途
GL616	25,000	D85	122	1.51	纯热固化胶水, 白色, 高拉力, 满足可靠性, 适合用于 Lens 和 PCB 粘接, 常温储存稳定, 结构胶水。
GL168	45,085	D85	123	1.55	纯热固化胶水, 白色, 高拉力, 高可靠性, 适合用于Lens和PCB粘接, 结构胶水。
GL158	35,000	D85	119	1.52	纯热固化胶水, 白色, 高拉力, 高可靠性, 低吸水性, 适合用于Lens和PCB粘接, 结构胶水。
UV766-3	2,672	D80	111	-	UV或可见光+热固化胶水, 琥珀色, 高拉力, 可靠性好, 低挥发, 适合用于粘接PEI和PCB粘接, 结构胶水。
EN418-2	21,000	D88	136	0.66	纯热固化胶水,低温固化, 黑色, 可靠性好, 高强度, 低收缩率, 适合用于粘接PCB,玻璃, 金属等结构胶水。



PLC粘接, 头胶及尾胶

编号	粘度 cPs@25°C	硬度 邵氏	玻璃转化温度 (°C)	线收缩率 (%)	特性及应用途
UV773-6	378	D80	168	1.68	UV+热固化胶水, 高Tg, 可靠性好, 低挥发, 适合用于耦合胶及头胶, 可从低UV功率固化。
UV784-11	2,200	D40	37	-	UV+热固化胶水, 低模量, 可靠性好, 低挥发, 适合用尾胶, 玻璃与光纤粘接。

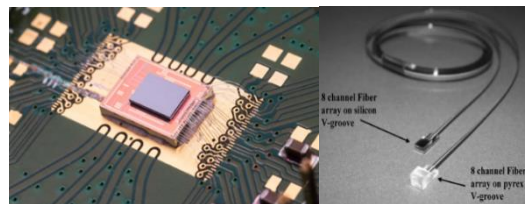
固定封装



编号	粘度 cPs@25°C	硬度 邵氏	玻璃转化温度 (°C)	线收缩率 (%)	特性及应用途
UV788-2	22,800	D86	140	1.61	UV+热固化胶水, 高Tg, 低CTE, 可靠性好, 低挥发满足NASA需求, 适合用于玻璃粘接, WDM封装 (替代EMI3410)。
UV799-2	66,375	D85	120	1.51	UV+热固化胶水, 高粘度版本(UV788-2),高Tg, 低CTE, 可靠性好, 低挥发, 适合用于玻璃粘接, WDM封装。
UV788-6	28,870	D90	208	0.91	UV+热固化胶水, 高Tg, 低CTE, 可靠性好, 低挥发, 低收缩率, 适合用于玻璃粘接, WDM封装。
UV799-3	19,200	D86	134	1.10	UV+热固化胶水, 高Tg, 低CTE, 可靠性好, 低挥发, 适合用于玻璃, 可伐, 镀镍粘接。纯80C-110C可固化。
UV799-4SW2	28,870	D90	130 110C/1hr	1.19	UV+热固化胶水, 高Tg, 低CTE, 可靠性好, 低挥发, 低收缩率, 适合用于玻璃粘接, 可以在UV遮瑕固化。

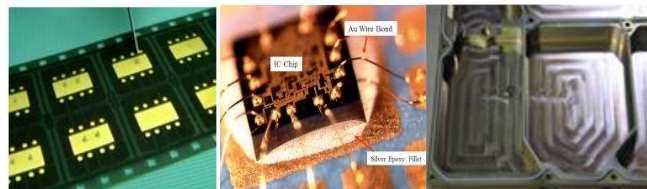


折射率匹配胶和填充保护胶

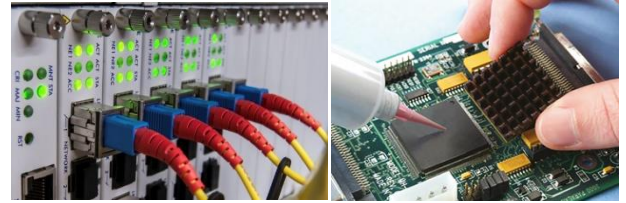


编号	粘度 cPs@25°C	硬度 邵氏	玻璃转 化温度 (°C)	折射率 RI	特性及应用途
UV773-6	378	D80	168	1.506	UV+热固化胶水，高Tg，可靠性好，低挥发，适合用于耦合胶和RI匹配胶水，可从低UV功率固化。
UV781-2	6,225	D73	53	1.410	UV+热固化胶水，可靠性好，低挥发，适合用于耦合胶和RI匹配胶水。
OP993-11	3,942	凝胶	-97	1.429	纯热固化胶水，低挥发，良好可靠性，适合用于RI匹配胶水。
EN893-2	4,300	OO 53	-98	1.429	纯热固化胶水，低挥发，良好可靠性，适合用于金线保护胶水。

电磁屏蔽和导电胶



编号	粘度 cPs@25°C	硬度 邵氏	特性及应用途
EM120-1	5,500,000	A35-40	80dm 屏蔽性能使用在400G 产品。
EM122	539,000	A46	100dm屏蔽性能使用在800G 产品。
AG824	7,000	D77	Tg 高导电银胶，粘度低，拉力高可靠性强。



散热材料

编号	种类	化学	硬度 邵氏	导热系数, W/mK	特性及应用途
TH855-1	导热凝胶	硅	-	7.5	可自动化操作, 易点胶, 高导热系数, 良好可靠性, 低挥发。
TH855-3	导热凝胶	硅	-	7.5	可自动化操作, 易点胶, 高导热系数, 良好可靠性, 低挥发, 低硅油渗出。
TH949-1	导热凝胶	硅	-	12	可点胶, 高导热系数, 低挥发, 良好可靠性, UL 94 V0。
新产品 17W/mk	导热片	硅	A70-80	17	高导热系数, 低挥发, 良好可靠性, UL 94 V0。
TH221-3	导热片	非硅	A40-50	1.5	低导热系数, 低挥发, 良好可靠性, UL 94 V0。
TH223-1	导热片	非硅	A60-70	7	中等导热系数, 低挥发, 良好可靠性, UL 94 V0。
TH228	导热片	非硅	A60-70	8	良好导热系数, 低挥发, UL 94 V0。